



das elektrohandwerk

Vorsprung ▪ Wissen ▪ Mehrwert

Hybridsysteme

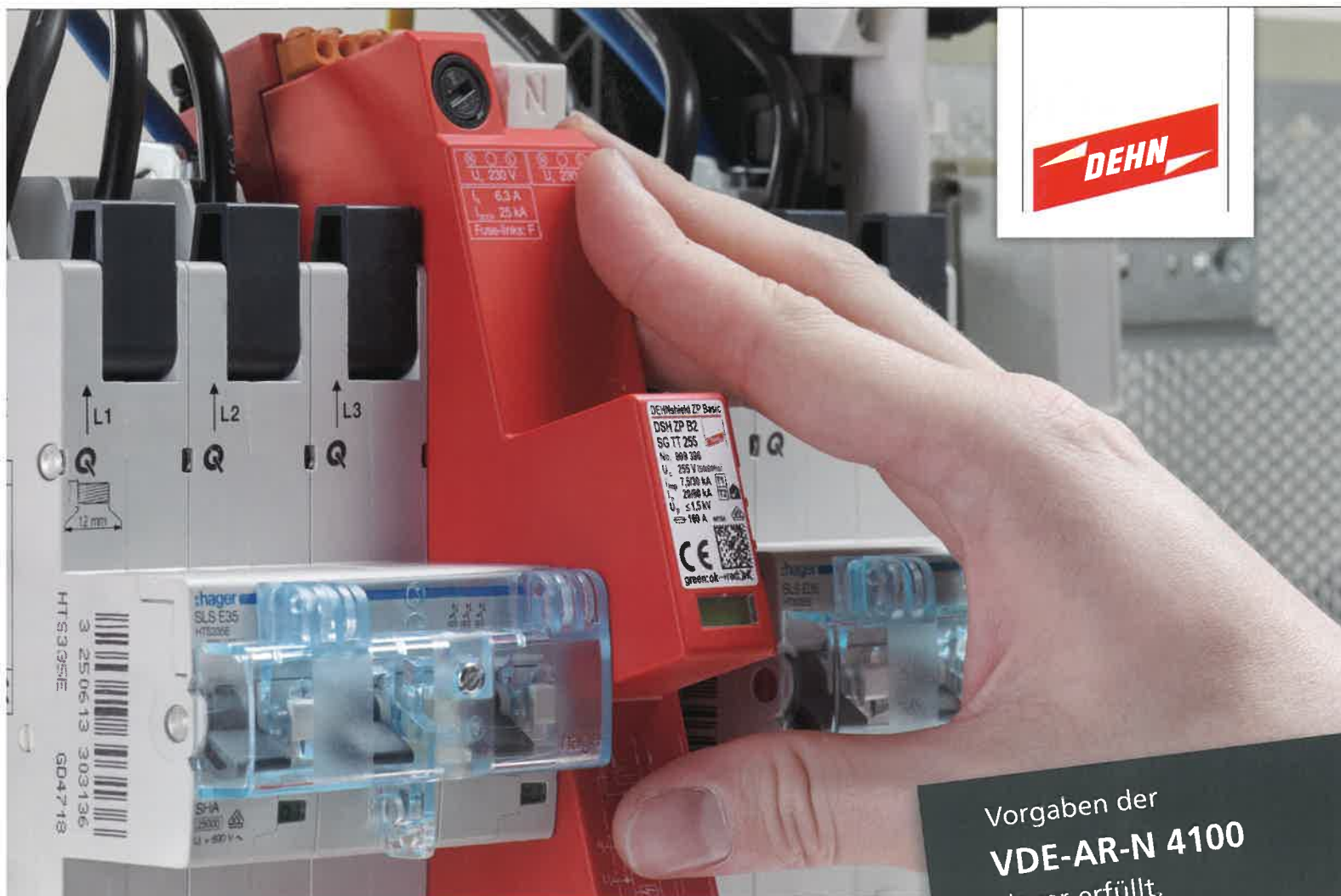
Photovoltaik, Kleinwindkraft und
Stromspeicher kombiniert 29

Praktische Hinweise

Planung und Installation
von Sat-Anlagen 44

Betriebsübergabe

Ein gelungenes Beispiel für die
Nachfolge im Handwerk 56



Überspannungsschutz noch smarter

Die neue Generation: **DEHNshield ZP**

Fragen und Antworten

Arbeitsrecht in Zeiten der Corona-Krise

Sven Häberer, Fachanwalt für Arbeitsrecht bei der Kanzlei Müller Radack Schultz gibt die wichtigsten Antworten zum Arbeitsrecht in Zeiten der Corona-Krise: »Bei uns gehen zurzeit natürlich sehr

viele Anfragen zu diesem Thema ein. Deswegen haben wir uns entschlossen, die zentralsten Fragen und Antworten zusammenzufassen und als Service für Alle zur Verfügung zu stellen.« Unter an-

derem werden Themen wie bezahlte Freistellung, Kurzarbeit, Heimarbeit, Lohnfortzahlung und Entschädigungen für Selbstständige behandelt. Alle Fragen und Antworten, die Anwalt Sven

Häberer zum Thema Arbeitsrecht im Kontext der Corona-Krise ausgewählt hat, finden Sie unter dem Link am Ende dieser Meldung.

www.elektro.net/117454

Schnelllader für die Baustelle

Paralleles Laden von zwei Akku-Packs



Das Universal-Doppel-Schnellladegerät »ASC 145 Duo« von Metabo hat zwei Ladestellen nebeneinander – für paralleles Aufladen mit nur einem Kabelanschluss. Auf diese passen alle Li-Ion- und LiHD-Akkupacks von 12 V bis 36 V. Das gilt für die Akkupacks von Metabo genauso wie für die der weiteren Elektro-

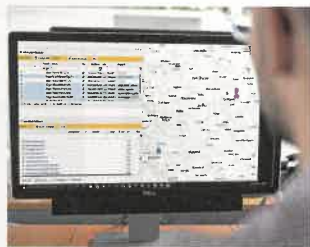
werkzeug- und Maschinen-Hersteller, die Teil des herstellerübergreifenden Akku-Systems Cordless Alliance System (CAS) sind. Die Ladeleistung ist mehr als doppelt so hoch wie bei einem Standard-Schnelllader: Zwei 18-V-Akkupacks mit je 8,0 Ah Kapazität lädt das Gerät in einer Stunde voll auf. Beide Plätze der Ladestation funktionieren unabhängig voneinander und laden jeweils mit voller Leistung. Das Ladegerät ASC 145 Duo ist im Set mit wahlweise vier 5,5-Ah- oder 8,0-Ah-Akkupacks sowie einzeln als Zubehörteil erhältlich.

www.elektro.net/117477

Werkzeuge und Geräte im Überblick

Arbeitsmittel-Cockpit erweitert

Mit dem Arbeitsmittel-Cockpit ermöglicht virtic die Standortanzeige aller Werkzeuge, Fahrzeuge und Arbeitsmittel. Es werden zwei Arten von Arbeitsmitteln unterschieden: Geräte und Bestandsartikel. Beide werden im System in verschiedenen Kategorien dargestellt. Geräte verfügen über eine Serien- oder Inventarnummer und werden mit einem NFC-Tag markiert. Dieser kann mit der virtic-App eingesehen werden, wodurch die Position des Gerätes sofort sichtbar ist. Bestandsartikel sind in der Regel in so großer Zahl vorhanden, dass sie nicht markiert werden, sondern nur der Bestand gezählt wird. Im System ist zum einen die Anzahl der Be-



standsartikel erkennbar, zum anderen werden die Baustellen aufgeführt, auf denen sie im Einsatz sind. Dazu werden die Artikel beispielsweise beim Transport zu einer neuen Baustelle nicht eingelesen, sondern nur erfasst. Im Arbeitsmittel-Cockpit ist für den Anwender sowohl eine Tabellen- als auch Kartenansicht möglich.

www.elektro.net/117491

Digitalisierung

Prozessoptimierung und Zeitersparnis



Für die Implementierung digitaler Prozesse in Elektrohandwerksbetrieben bietet smapOne App-Lösungen. Speziell die Apps »Bauwirtschaft« und »Technischer Service« dürften für viele Unternehmen interessant sein. In vielen Betrieben wird noch viel händisch erfasst: angefangen bei Arbeitsnachwei-

sen und Urlaubsanträgen, hin zu Materialbestellungen oder Abnahme- und Wartungsprotokollen. Durch Zeitmangel werden Formulare mitunter unleserlich, unvollständig oder auch fehlerhaft erfasst. Auch die Beschaffung von Ersatzmaschinen im Fall eines Defekts war bisher mit viel Aufwand verbunden. Als Baukasten-App konzipiert erlaubt es smapOne, dass die Digitalisierung aus eigener Kraft gestaltet werden kann. Die smapOne-Plattform hilft Handwerksbetrieben dabei, Apps nach den eigenen Anforderungen zu gestalten.

www.elektro.net/117480

Schnelleres Schrauben

Vierfaches Arbeitstempo

Das Schrauben mit einem mechanischen Schraubendreher hat Wera durch eine spezielle Konstruktion beschleunigt. Der Schraubendreher »Kraftform Turbo« ist dazu mit einem zuschaltbaren Planetengetriebe ausgestattet: Im Griff des Schraubendrehers integriert, erhöht es die Arbeitsgeschwindigkeit um das Vierfache. So löst eine Umdrehung am Griff vier Umdrehungen an der Klinge aus. Die Turbofunktion kann per Knopfdruck wahlweise zu- oder abgeschaltet werden. Die Abschaltung empfiehlt sich zur Feinjustierung und zum endgültigen Anziehen oder Lösen einer Schraube mit hohem Drehmoment. Die robuste Ausführung



des Planetengetriebes aus Stahl ist wartungsfrei. Der »Kraftform Turbo« ist als Bit-Halter mit Funktion »Rapidaptor« für einen schnellen Bitwechsel konstruiert. In der Elektriker-Ausführung sichert der Kraftform-Turbo-Griff mit 9-mm-Sechskant-Aufnahme für die stückgeprüften VDE-Wechselklingen das Arbeiten auch unter Spannung.

www.elektro.net/117493